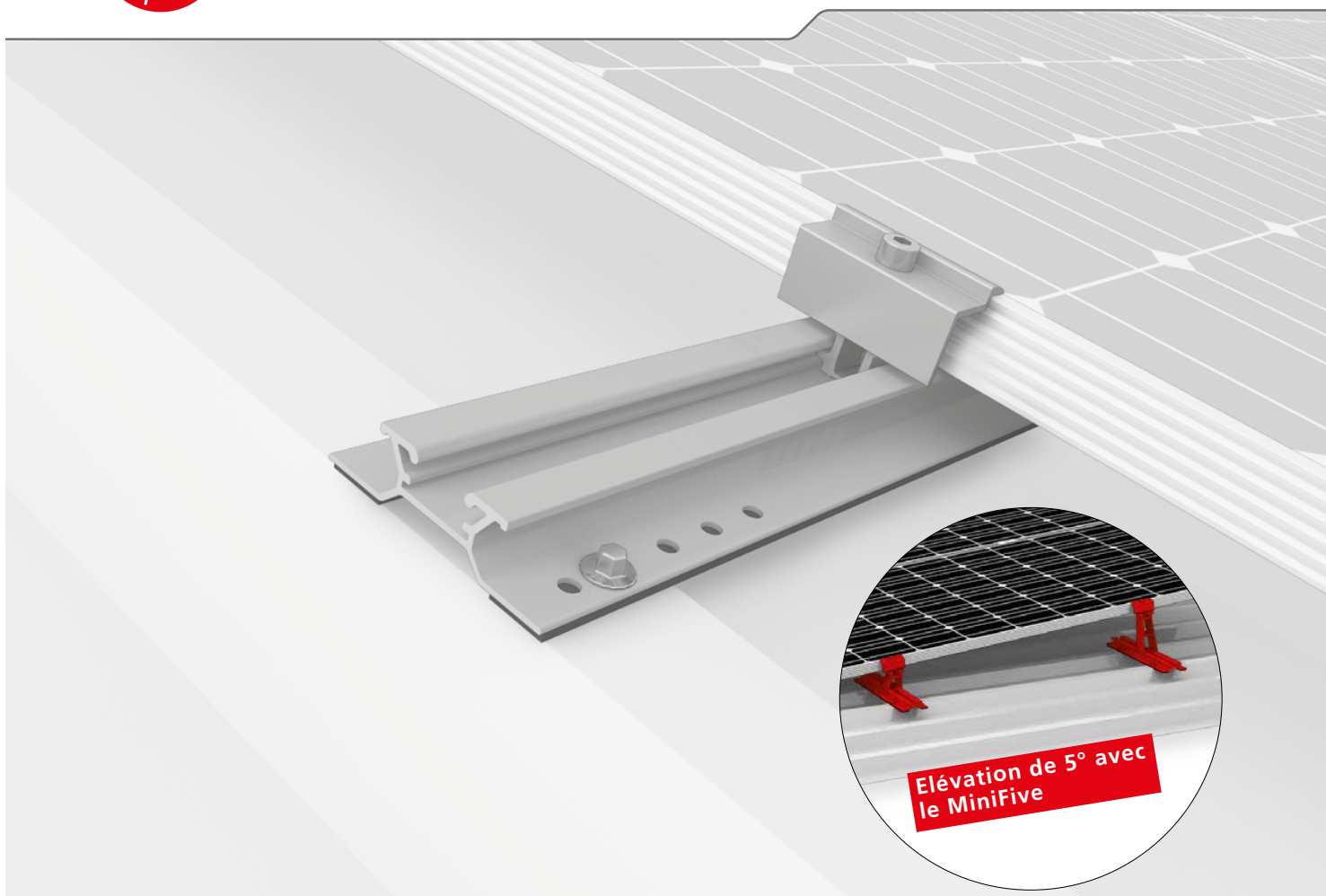
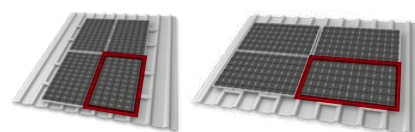
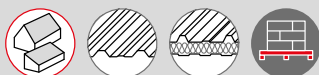




# Système MiniRail

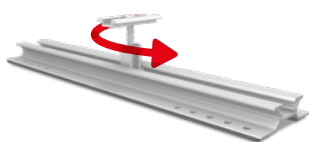


- ▶ Système innovant de rails courts, statique optimisée, rapide et simple à monter
- ▶ Possibilité de fixation et d'orientation universelle du module
- ▶ Élévation de 5° avec le MiniFive: rendement supplémentaire significatif grâce à une meilleure ventilation et un angle d'ensoleillement optimisé
- ▶ Optimisé pour le stockage et le transport



Le système MiniRail permet un montage en portrait et paysage par clipsage de l'étrier universel. Il pivote à 90°.

## Composants



### Kit MiniRail

- ▶ Installation en portrait ou paysage avec l'étrier MiniClamp.
- ▶ Se fixe sur 2 nervures



### MiniClamp MC/EC 30-50 mm

- ▶ Étrier universel
- ▶ Étrier pivotant



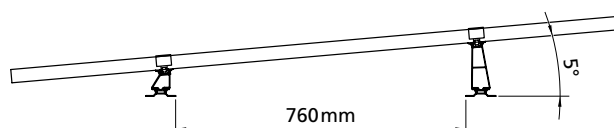
### Vis à tôle auto-perceuse

- ▶ Inclues dans le kit MiniRail
- ▶ Avec rondelles d'étanchéité



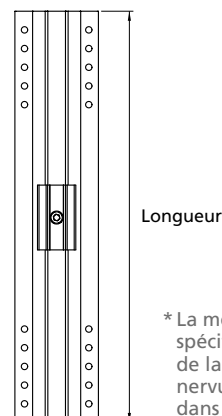
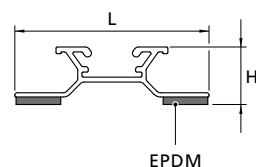
### MiniFive Front et End

- ▶ Orientation simple facile à poser grâce à des éléments de soutien intercalables
- ▶ Amélioration de la ventilation et du rendement
- ▶ Optimisation de l'inclinaison



## Données techniques

Système MiniRail	
Domaine d'utilisation	Toit incliné avec tôle trapézoïdale ou tôle trapézoïdale sandwich Inclinaison: 5-75°
Type de fixation / Fixation à la toiture	Vissage dans la couverture de toit avec vis à tôle auto-perceuse
Conditions	<ul style="list-style-type: none"> <li>▶ Épaisseurs de tôle: <math>\geq 0,4</math> mm acier et <math>\geq 0,5</math> mm aluminium</li> <li>▶ Tôles trapézoïdales en sandwich: Approbation du constructeur nécessaire</li> <li>▶ Largeur des nervurages: 22 mm min. *</li> <li>▶ Intervalle des nervurages en hauteur: 101-350 mm dépend de la largeur des nervures</li> <li>▶ Surface plate autour du trou de perçage: <math>\varnothing \geq 20</math> mm</li> <li>▶ Hauteur de cadre du module: 30-50 mm</li> </ul>
Orientation du module	Portrait ou paysage
Matériau	Aluminium (EN AW-6063 T66/ EN AW-6082 T6); EPDM
Dimensions du MiniRail L x H x L [mm]	78,2 x 23 x 385
Élévation avec le MiniFive	environ 5°



\* La mesure minimum spécifique au projet de la largeur de nervure est indiquée dans le rapport de calcul du logiciel Base.